

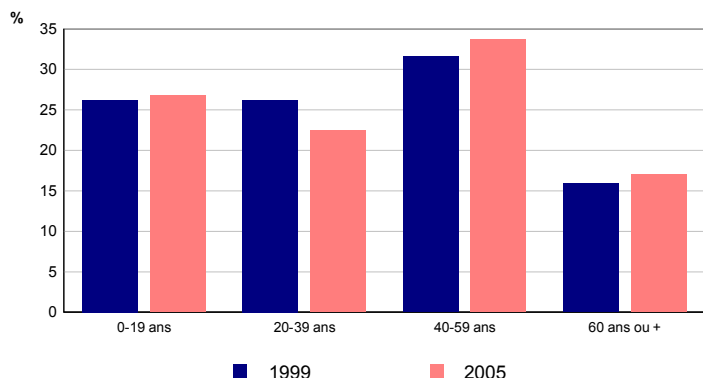
**Population**

	2005	1999
<b>Population</b>	<b>1 033</b>	<b>950</b>
Part des hommes (%)	51,7	50,9
Part des femmes (%)	48,3	49,1

Depuis 1999, la population a augmenté de 83 habitants, soit une progression de 8,7%.

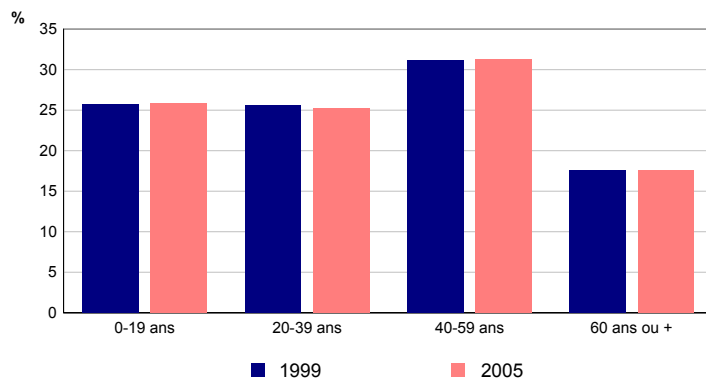
Source : Insee, Enquête annuelle de recensement 2005  
RP99 - Exploitation principale

**Répartition des hommes selon l'âge**



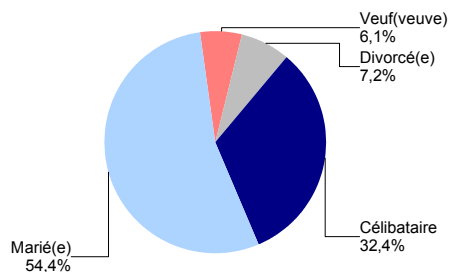
Source : Insee, Enquête annuelle de recensement 2005  
RP99 - Exploitation principale

**Répartition des femmes selon l'âge**



Source : Insee, Enquête annuelle de recensement 2005  
RP99 - Exploitation principale

**Etat matrimonial en 2005 des 15 ans ou plus**



Source : Insee, Enquête annuelle de recensement 2005

**Lieu de résidence 5 ans auparavant**

	2005
<b>Personnes de 5 ans ou plus habitant 5 ans auparavant :</b>	<b>960</b>
la même région (%)	94,4
la même commune (%)	73,9
le même logement (%)	71,1
une autre région ou à l'étranger (%)	5,6

Source : Insee, Enquête annuelle de recensement 2005

**Type d'activité**

	2005	1999
<b>Population</b>	<b>1 033</b>	<b>950</b>
<b>Actifs</b>	<b>519</b>	<b>472</b>
Actifs occupés (%)	46,5	46,0
Chômeurs (%)	3,8	3,7
<b>Inactifs</b>	<b>514</b>	<b>478</b>
Retraités ou pré-retraités (%)	16,3	13,5
Elèves, étudiants, stagiaires non rémunérés (%)	6,3	8,5
Autres inactifs (%)	27,2	28,3

Source : Insee, Enquête annuelle de recensement 2005  
RP99 - Exploitation principale

**Population active**

	2005	1999
<b>Population active (14-63 ans)</b>	<b>515</b>	<b>469</b>
Population active occupée	476	434
Chômeurs	39	35
Taux d'activité (%)	74,3	71,8
Taux de chômage (%)	7,6	7,5

Source : Insee, Enquête annuelle de recensement 2005  
RP99 - Exploitation principale

### Composition des ménages

	2005	1999
<b>Nombre de ménages</b>	<b>391</b>	<b>336</b>
Part des ménages d'une personne (%)	18,4	14,3
Part des ménages dont la personne de référence est active (%)	63,4	67,3
Nombre moyen de personnes par ménage	2,6	2,8

Depuis 1999, la commune compte 55 ménages supplémentaires, soit une augmentation de 16,4%.

Source : Insee, Enquête annuelle de recensement 2005 – RP99 - Exploitation principale

### Catégories de logements

	2005	1999
<b>Ensemble des logements</b>	<b>419</b>	<b>370</b>
Résidences principales	391	336
Part dans l'ensemble des logements (%)	93,3	90,8
Résidences secondaires et logements occasionnels	14	24
Logements vacants	14	10

Source : Insee, Enquête annuelle de recensement 2005  
RP99 - Exploitation principale

La commune compte 49 logements de plus qu'en 1999, ce qui représente une augmentation de 13,2%.

### Parc des résidences principales

	2005	1999
<b>Ensemble des résidences principales</b>	<b>391</b>	<b>336</b>
dont		
- part des maisons (%)	96,9	98,5
- part des appartements (%)	1,8	0,9

Source : Insee, Enquête annuelle de recensement 2005  
RP99 - Exploitation principale

### Caractéristiques des résidences principales

	2005	1999
<b>Ensemble des résidences principales</b>	<b>391</b>	<b>336</b>
Part des propriétaires (%)	83,4	81,3
Part des locataires (%)	13,3	13,4
Part des résidences principales achevées avant 1949 (%)	25,1	29,2
Part des résidences principales achevées depuis 1999 (%)	12,5	///

Source : Insee, Enquête annuelle de recensement 2005 – RP99 - Exploitation principale

### Ancienneté d'emménagement

Ancienneté d'emménagement dans la résidence principale :	2005
- depuis moins de 5 ans (%)	25,1
- de 5 à 9 ans (%)	15,1
- 10 ans ou plus (%)	59,8
Ancienneté moyenne d'emménagement (années)	17

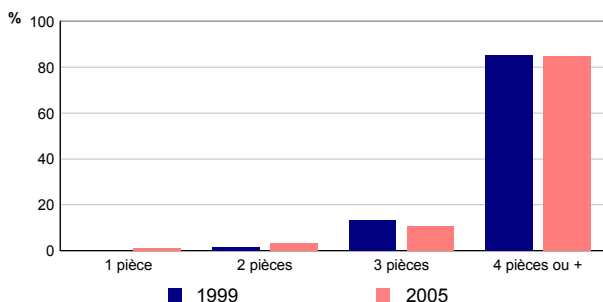
Source : Insee, Enquête annuelle de recensement 2005

### Equippedement des ménages

	2005	1999
<b>Nombre de ménages</b>	<b>391</b>	<b>336</b>
Part des ménages occupant un logement équipé d'une installation sanitaire (%)	99,7	99,4
Part des ménages disposant au moins d'une voiture (%)	95,9	95,8

Source : Insee, Enquête annuelle de recensement 2005 – RP99 - Exploitation principale

### Nombre de pièces des résidences principales



Source : Insee, Enquête annuelle de recensement 2005  
RP99 - Exploitation principale

### Nombre moyen de pièces

	2005	1999
<b>Nombre moyen de pièces par résidence principale</b>	<b>4,8</b>	<b>4,8</b>
Nombre moyen de pièces par maison	4,9	4,8
Nombre moyen de pièces par appartement	3,1	5,0

Source : Insee, Enquête annuelle de recensement 2005 - RP99 - Exploitation principale