

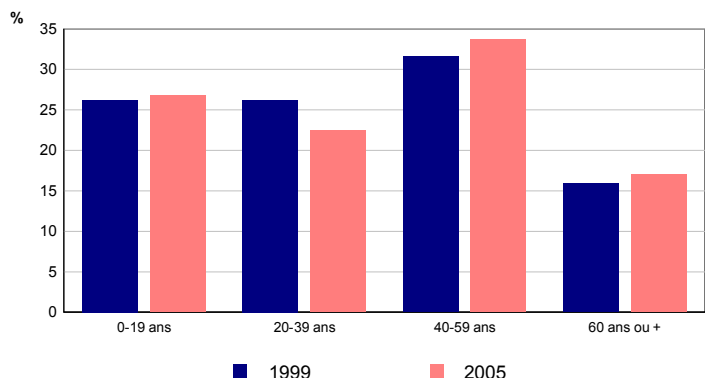
Population

	2005	1999
Population	1 033	950
Part des hommes (%)	51,7	50,9
Part des femmes (%)	48,3	49,1

Depuis 1999, la population a augmenté de 83 habitants, soit une progression de 8,7%.

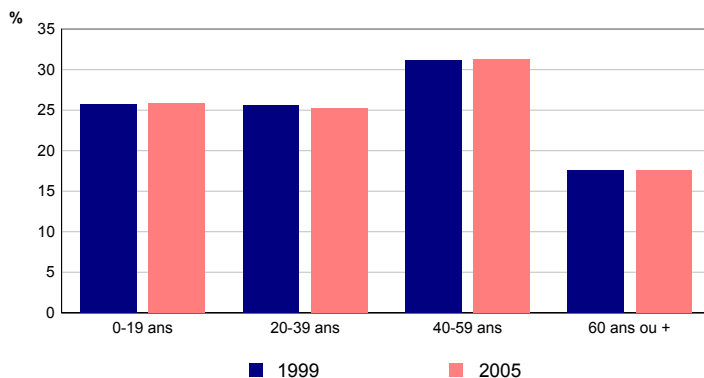
Source : Insee, Enquête annuelle de recensement 2005
RP99 - Exploitation principale

Répartition des hommes selon l'âge



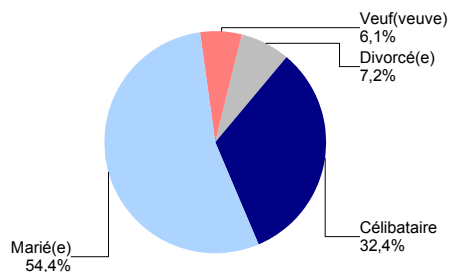
Source : Insee, Enquête annuelle de recensement 2005
RP99 - Exploitation principale

Répartition des femmes selon l'âge



Source : Insee, Enquête annuelle de recensement 2005
RP99 - Exploitation principale

Etat matrimonial en 2005 des 15 ans ou plus



Source : Insee, Enquête annuelle de recensement 2005

Lieu de résidence 5 ans auparavant

	2005
Personnes de 5 ans ou plus habitant 5 ans auparavant :	960
la même région (%)	94,4
la même commune (%)	73,9
le même logement (%)	71,1
une autre région ou à l'étranger (%)	5,6

Source : Insee, Enquête annuelle de recensement 2005

Type d'activité

	2005	1999
Population	1 033	950
Actifs	519	472
Actifs occupés (%)	46,5	46,0
Chômeurs (%)	3,8	3,7
Inactifs	514	478
Retraités ou pré-retraités (%)	16,3	13,5
Elèves, étudiants, stagiaires non rémunérés (%)	6,3	8,5
Autres inactifs (%)	27,2	28,3

Source : Insee, Enquête annuelle de recensement 2005
RP99 - Exploitation principale

Population active

	2005	1999
Population active (14-63 ans)	515	469
Population active occupée	476	434
Chômeurs	39	35
Taux d'activité (%)	74,3	71,8
Taux de chômage (%)	7,6	7,5

Source : Insee, Enquête annuelle de recensement 2005
RP99 - Exploitation principale

Composition des ménages

	2005	1999
Nombre de ménages	391	336
Part des ménages d'une personne (%)	18,4	14,3
Part des ménages dont la personne de référence est active (%)	63,4	67,3
Nombre moyen de personnes par ménage	2,6	2,8

Depuis 1999, la commune compte 55 ménages supplémentaires, soit une augmentation de 16,4%.

Source : Insee, Enquête annuelle de recensement 2005 – RP99 - Exploitation principale

Catégories de logements

	2005	1999
Ensemble des logements	419	370
Résidences principales	391	336
Part dans l'ensemble des logements (%)	93,3	90,8
Résidences secondaires et logements occasionnels	14	24
Logements vacants	14	10

Source : Insee, Enquête annuelle de recensement 2005
RP99 - Exploitation principale

La commune compte 49 logements de plus qu'en 1999, ce qui représente une augmentation de 13,2%.

Parc des résidences principales

	2005	1999
Ensemble des résidences principales	391	336
dont		
- part des maisons (%)	96,9	98,5
- part des appartements (%)	1,8	0,9

Source : Insee, Enquête annuelle de recensement 2005
RP99 - Exploitation principale

Caractéristiques des résidences principales

	2005	1999
Ensemble des résidences principales	391	336
Part des propriétaires (%)	83,4	81,3
Part des locataires (%)	13,3	13,4
Part des résidences principales achevées avant 1949 (%)	25,1	29,2
Part des résidences principales achevées depuis 1999 (%)	12,5	///

Source : Insee, Enquête annuelle de recensement 2005 – RP99 - Exploitation principale

Ancienneté d'emménagement

	2005
Ancienneté d'emménagement dans la résidence principale :	
- depuis moins de 5 ans (%)	25,1
- de 5 à 9 ans (%)	15,1
- 10 ans ou plus (%)	59,8
Ancienneté moyenne d'emménagement (années)	17

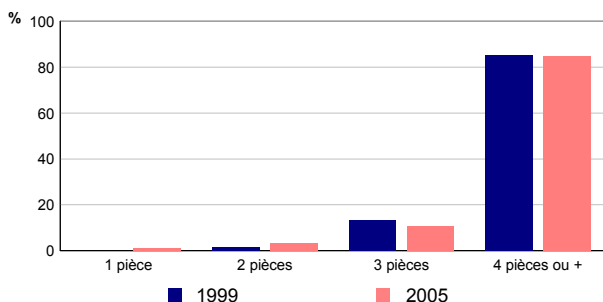
Source : Insee, Enquête annuelle de recensement 2005

Equipped des ménages

	2005	1999
Nombre de ménages	391	336
Part des ménages occupant un logement équipé d'une installation sanitaire (%)	99,7	99,4
Part des ménages disposant au moins d'une voiture (%)	95,9	95,8

Source : Insee, Enquête annuelle de recensement 2005 – RP99 - Exploitation principale

Nombre de pièces des résidences principales



Source : Insee, Enquête annuelle de recensement 2005
RP99 - Exploitation principale

Nombre moyen de pièces

	2005	1999
Nombre moyen de pièces par résidence principale	4,8	4,8
Nombre moyen de pièces par maison	4,9	4,8
Nombre moyen de pièces par appartement	3,1	5,0

Source : Insee, Enquête annuelle de recensement 2005 - RP99 - Exploitation principale