

POP T1M - Population

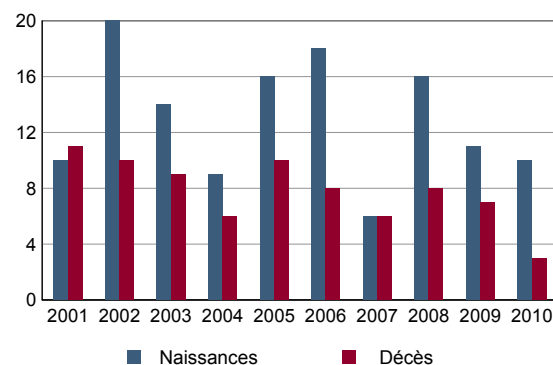
	1968	1975	1982	1990	1999	2009
Population	429	583	699	882	950	1 026
Densité moyenne (hab/km ²)	33,9	46,1	55,2	69,7	75,0	81,0

Sources : Insee, RP1968 à 1990 dénombremments - RP1999 et RP2009 exploitations principales.

POP T2M - Indicateurs démographiques

	1968 à 1975	1975 à 1982	1982 à 1990	1990 à 1999	1999 à 2009
Variation annuelle moyenne de la population en %	+4,5	+2,6	+2,9	+0,8	+0,8
- due au solde naturel en %	+0,1	+0,4	+0,0	+0,6	+0,6
- due au solde apparent des entrées sorties en %	+4,3	+2,3	+3,0	+0,2	+0,2
Taux de natalité en ‰	10,8	11,3	8,7	12,7	13,5
Taux de mortalité en ‰	9,3	7,7	9,2	6,3	7,6

Sources : Insee, RP1968 à 1990 dénombremments - RP1999 et RP2009 exploitations principales - État civil.

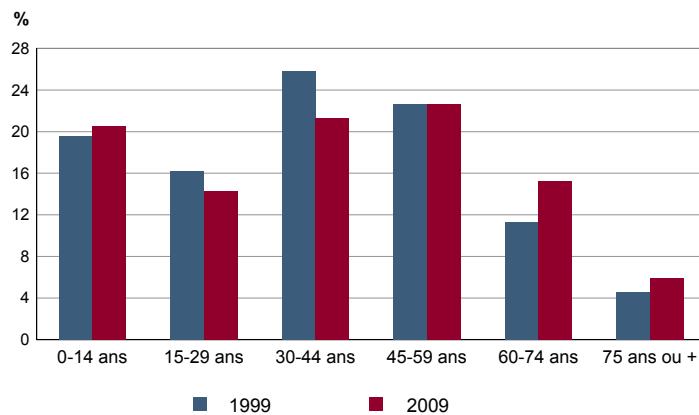
POP G1 - Naissances et décès


Source : Insee, État civil

POP T3 - Population par sexe et âge en 2009

	Hommes	%	Femmes	%
Ensemble	525	100,0	501	100,0
0 à 14 ans	117	22,3	94	18,8
15 à 29 ans	69	13,2	78	15,6
30 à 44 ans	104	19,8	114	22,8
45 à 59 ans	124	23,7	108	21,6
60 à 74 ans	81	15,5	75	15,0
75 à 89 ans	28	5,3	31	6,2
90 ans ou plus	1	0,2	1	0,2
0 à 19 ans	146	27,9	122	24,4
20 à 64 ans	303	57,8	309	61,7
65 ans ou plus	75	14,3	70	14,0

Source : Insee, RP2009 exploitation principale.

POP G2 - Population par grande tranche d'âge


Sources : Insee, RP1999 et RP2009 exploitations principales.

POP T4M - Lieu de résidence 5 ans auparavant

Personne de 5 ans ou plus habitant 5 ans auparavant :	2009	%
Le même logement	Données non disponibles suite à changement de questionnaire	
Un autre logement de la même commune		
Une autre commune du même département		
Un autre département de la même région		
Une autre région de France métropolitaine		
Un DOM		
Hors de France métropolitaine ou d'un DOM		

Source : Insee, RP2009 exploitation principale.

POP G3 - Part en 2009 des personnes qui résidaient dans un autre logement 5 ans auparavant selon l'âge

Données non disponibles suite à changement de questionnaire

POP T5 - Population de 15 ans ou plus selon la catégorie socioprofessionnelle

	2009	%	1999	%
Ensemble	Tableau non disponible pour cette zone			
Agriculteurs exploitants				
Artisans, commerçants, chefs d'entreprise				
Cadres et professions intellectuelles supérieures				
Professions intermédiaires				
Employés				
Ouvriers				
Retraités				
Autres personnes sans activité professionnelle				

Sources : Insee, RP1999 et RP2009 exploitations complémentaires.

POP T6 - Population de 15 ans ou plus par sexe, âge et catégorie socioprofessionnelle en 2009

	Hommes	Femmes	Part en % de la population âgée de		
			15 à 24 ans	25 à 54 ans	55 ans ou +
Ensemble	Tableau non disponible pour cette zone				
Agriculteurs exploitants					
Artisans, commerçants, chefs d'entreprise					
Cadres et professions intellectuelles supérieures					
Professions intermédiaires					
Employés					
Ouvriers					
Retraités					
Autres personnes sans activité professionnelle					

Source : Insee, RP2009 exploitation complémentaire.

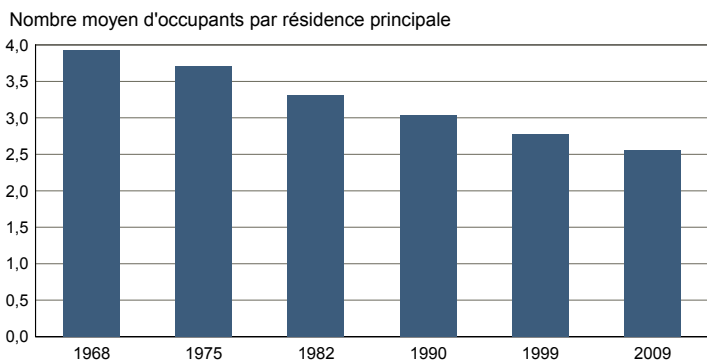
FAM T1 - Ménages selon la structure familiale

	Nombre de ménages				Population des ménages	
	2009	%	1999	%	2009	1999
Ensemble						
Ménages d'une personne						
- hommes seuls						
- femmes seules						
Autres ménages sans famille						
Ménages avec famille(s)						
dont la famille principale est :						
- un couple sans enfant						
- un couple avec enfant(s)						
- une famille monoparentale						

Tableau non disponible pour cette zone

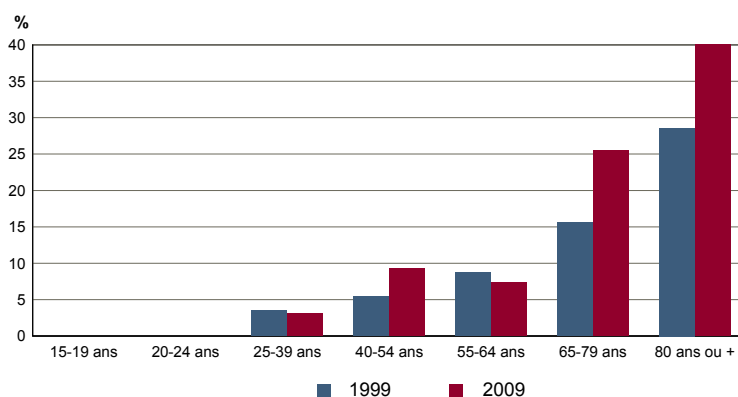
Sources : Insee, RP1999 et RP2009 exploitations complémentaires.

FAM G1M - Évolution de la taille des ménages



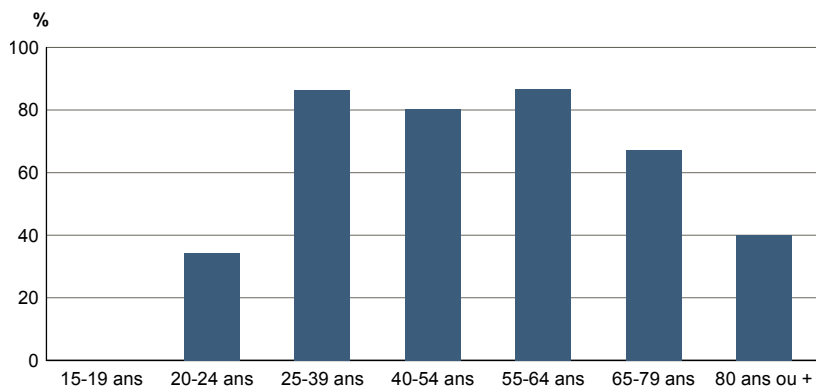
Sources : Insee, RP1968 à 1990 dénombremens - RP1999 et RP2009 exploitations principales.

FAM G2 - Personnes de 15 ans ou plus vivant seules selon l'âge - population des ménages



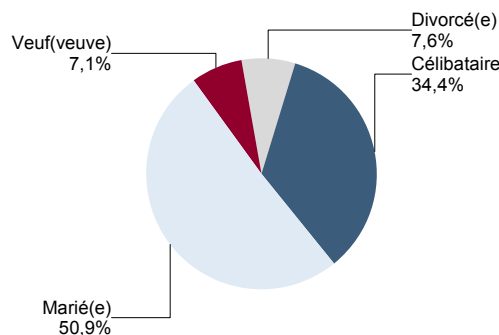
Sources : Insee, RP1999 et RP2009 exploitations principales.

FAM G3 - Personnes de 15 ans ou plus déclarant vivre en couple selon l'âge en 2009



Source : Insee, RP2009 exploitation principale.

FAM G4 - État matrimonial légal des personnes de 15 ans ou plus en 2009



Source : Insee, RP2009 exploitation principale.

FAM T2 - Ménages selon la catégorie socioprofessionnelle de la personne de référence en 2009

FAM G5 - Ménages selon la catégorie socio-professionnelle de la personne de référence

	Ménages	%	Population des ménages	%
Ensemble	Tableau non disponible pour cette zone			
Agriculteurs exploitants				
Artisans, commerçants, chefs d'entreprise				
Cadres et professions intellectuelles sup.				
Professions intermédiaires				
Employés				
Ouvriers				
Retraités				
Autres pers. sans activité professionnelle				

Source : Insee, RP2009 exploitation complémentaire.

Graphique non disponible pour cette zone

Sources : Insee, RP1999 et RP2009 exploitations complémentaires.

FAM T3 - Composition des familles

	2009	%	1999	%
Ensemble	Tableau non disponible pour cette zone			
Couples avec enfant(s)				
Familles monoparentales :				
hommes seuls avec enfant(s)				
femmes seules avec enfant(s)				
Couples sans enfant				

Sources : Insee, RP1999 et RP2009 exploitations complémentaires.

FAM T4 - Familles selon le nombre d'enfants âgés de moins de 25 ans

	2009	%	1999	%
Ensemble	Tableau non disponible pour cette zone			
Aucun enfant				
1 enfant				
2 enfants				
3 enfants				
4 enfants ou plus				

Sources : Insee, RP1999 et RP2009 exploitations complémentaires.

EMP T1 - Population de 15 à 64 ans par type d'activité

	2009	1999
Ensemble	670	652
Actifs en %	73,5	71,9
dont :		
actifs ayant un emploi en %	68,2	66,4
chômeurs en %	5,4	5,4
Inactifs en %	26,5	28,1
élèves, étudiants et stagiaires non rémunérés en %	8,7	11,2
retraités ou préretraités en %	10,5	5,4
autres inactifs en %	7,3	11,5

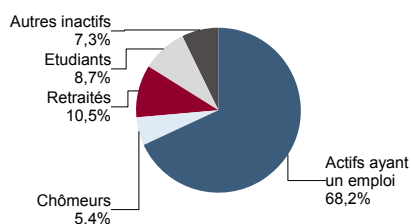
En 1999, les militaires du contingent formaient une catégorie d'actifs à part.

Sources : Insee, RP1999 et RP2009 exploitations principales.

EMP T2 - Activité et emploi de la population de 15 à 64 ans par sexe et âge en 2009

	Population	Actifs	Taux d'activité en %	Actifs ayant un emploi	Taux d'emploi en %
Ensemble	670	492	73,5	456	68,2
15 à 24 ans	89	27	30,3	22	24,7
25 à 54 ans	430	401	93,3	374	87,0
55 à 64 ans	150	64	42,7	60	40,0
Hommes	332	250	75,3	232	69,9
15 à 24 ans	43	14	32,6	10	23,3
25 à 54 ans	216	206	95,4	193	89,4
55 à 64 ans	73	30	41,1	29	39,7
Femmes	337	242	71,8	224	66,5
15 à 24 ans	46	13	28,3	12	26,1
25 à 54 ans	214	195	91,1	181	84,6
55 à 64 ans	77	34	44,2	31	40,3

Source : Insee, RP2009 exploitation principale.

EMP G1 - Population de 15 à 64 ans par type d'activité en 2009


Source : Insee, RP2009 exploitation principale.

EMP T3 - Population active de 15 à 64 ans selon la catégorie socioprofessionnelle

	2009	dont actifs ayant un emploi	1999	dont actifs ayant un emploi
Ensemble				
dont :				
Agriculteurs exploitants				
Artisans, commerçants, chefs d'entreprise				
Cadres et professions intellectuelles sup.				
Professions intermédiaires				
Employés				
Ouvriers				

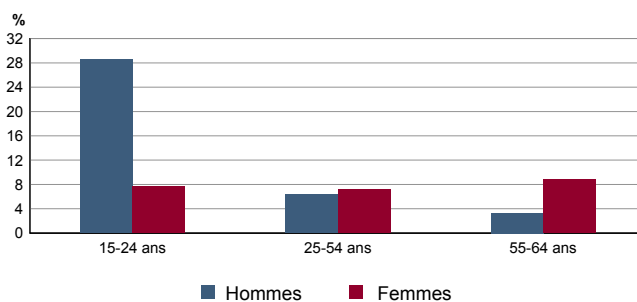
Tableau non disponible pour cette zone

Sources : Insee, RP1999 et RP2009 exploitations complémentaires.

EMP T4 - Chômage (au sens du recensement) des 15-64 ans

	2009	1999
Nombre de chômeurs	36	35
Taux de chômage en %	7,3	7,5
Taux de chômage des hommes en %	7,2	5,8
Taux de chômage des femmes en %	7,4	9,4
Part des femmes parmi les chômeurs en %	50,0	57,1

Sources : Insee, RP1999 et RP2009 exploitations principales.

EMP G2 - Taux de chômage (au sens du recensement) des 15-64 ans par sexe et âge en 2009


Source : Insee, RP2009 exploitation principale.

EMP T5 - Emploi et activité

	2009	1999
Nombre d'emplois dans la zone	585	119
Actifs ayant un emploi résidant dans la zone	461	436
Indicateur de concentration d'emploi	126,7	27,3
Taux d'activité parmi les 15 ans ou plus en %	60,9	61,8

L'indicateur de concentration d'emploi est égal au nombre d'emplois dans la zone pour 100 actifs ayant un emploi résidant dans la zone.

Sources : Insee, RP1999 et RP2009 exploitations principales lieu de résidence et lieu de travail.

RP : Recensement de la population

EMP T6 - Emplois selon le statut professionnel

	2009	%	1999	%
Ensemble	585	100,0	119	100,0
Salariés	530	90,6	83	69,7
dont femmes	187	31,9	39	32,8
dont temps partiel	58	9,9	23	19,3
Non salariés	55	9,4	36	30,3
dont femmes	18	3,1	11	9,2
dont temps partiel	6	1,0	2	1,7

Sources : Insee, RP1999 et RP2009 exploitations principales lieu de travail.

EMP T7 - Emplois par catégorie socioprofessionnelle en 2009

EMP G3 - Emplois par catégorie socioprofessionnelle

	Nombre	%
Ensemble		
Agriculteurs exploitants		
Artisans, commerçants, chefs d'entreprise		
Cadres et professions intellectuelles sup.		
Professions intermédiaires		
Employés		
Ouvriers		

Tableau non disponible pour cette zone

Graphique non disponible pour cette zone

Source : Insee, RP2009 exploitation complémentaire lieu de travail.

Sources : Insee, RP1999 et RP2009 exploitations complémentaires lieu de travail.

EMP T8 - Emplois selon le secteur d'activité

	2009			1999		
	Nombre	%	dont femmes en %	dont salariés en %	Nombre	%
Ensemble						
Agriculture						
Industrie						
Construction						
Commerce, transports, services divers						
Administration publique, enseignement, santé, action sociale						

Tableau non disponible pour cette zone

Sources : Insee, RP1999 et RP2009 exploitations complémentaires lieu de travail.

EMP G4 - Taux de féminisation des emplois par statut et secteur d'activité en 2009

Graphique non disponible pour cette zone

Source : Insee, RP2009 exploitation complémentaire lieu de travail.

ACT T1 - Population de 15 ans ou plus ayant un emploi selon le statut en 2009

	Nombre	%	dont % temps partiel	dont % femmes
Ensemble	460	100,0	15,7	48,9
Salariés	378	82,2	16,9	51,6
Non salariés	82	17,8	9,8	36,6

Source : Insee, RP2009 exploitation principale.

ACT T2 - Statut et condition d'emploi des 15 ans ou plus selon le sexe en 2009

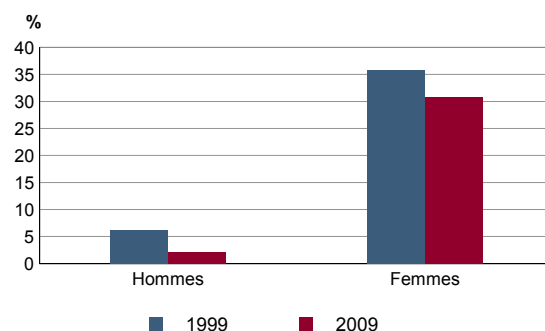
	Hommes	%	Femmes	%
Ensemble	235	100,0	225	100,0
Salariés	183	77,9	195	86,7
Titulaires de la fonction publique et contrats à durée indéterminée	166	70,6	170	75,6
Contrats à durée déterminée	9	3,8	21	9,3
Intérim	6	2,6	1	0,4
Emplois aidés	0	0,0	1	0,4
Apprentissage - stage	2	0,9	2	0,9
Non salariés	52	22,1	30	13,3
Indépendants	21	8,9	13	5,8
Employeurs	30	12,8	15	6,7
Aides familiaux	1	0,4	2	0,9

Source : Insee, RP2009 exploitation principale.

ACT T3 - Salariés de 15 à 64 ans par sexe, âge et temps partiel en 2009

	Hommes	dont % temps partiel	Femmes	dont % temps partiel
Ensemble	182	1,6	195	30,8
15 à 24 ans	10	0,0	10	60,0
25 à 54 ans	154	1,9	162	25,3
55 à 64 ans	18	0,0	23	56,5

Source : Insee, RP2009 exploitation principale.

ACT G1 - Part des salariés de 15 ans ou plus à temps partiel par sexe


Sources : Insee, RP1999 et RP2009 exploitations principales.

ACT T4 - Lieu de travail des actifs de 15 ans ou plus ayant un emploi qui résident dans la zone

	2009	%	1999	%
Ensemble	460	100,0	436	100,0
Travaillent :				
dans la commune de résidence	73	15,9	69	15,8
dans une commune autre que la commune de résidence	387	84,1	367	84,2
située dans le département de résidence	352	76,5	343	78,7
située dans un autre département de la région de résidence	25	5,4	16	3,7
située dans une autre région en France métropolitaine	10	2,2	8	1,8
située dans une autre région hors de France métropolitaine (Dom, Com, étranger)	0	0,0	0	0,0

Sources : Insee, RP1999 et RP2009 exploitations principales.

DEFM T1 - Catégories de demandeurs d'emploi inscrits en fin de mois selon le sexe et l'âge

	Demandeurs de catégorie ABC						Demandeurs de catégorie A			
	Au 31 décembre 2011			Evolution 2010-2011 en %			Au 31 décembre 2011			
	Ensemble	%	Hommes	Femmes	Ensemble	Hommes	Femmes	Ensemble	Hommes	
Ensemble	74	100,0	31	43	21,3	3,3	38,7	42	20	22
15 à 24 ans	9	12,2	c	c	28,6	c	c	6	6	0
25 à 49 ans	50	67,6	18	32	8,7	-18,2	33,3	23	8	15
50 ans ou plus	15	20,3	c	c	87,5	c	c	13	6	7
Chômeurs de longue durée	34	100,0	14	20	17,2	-12,5	53,8	///	///	///
15 à 24 ans	c	c	c	c	c	c	c	///	///	///
25 à 49 ans	24	70,6	9	15	-7,7	-40,0	36,4	///	///	///
50 ans ou plus	c	c	c	c	c	c	c	///	///	///

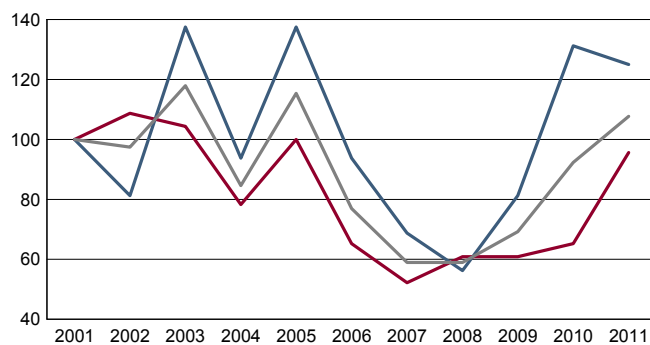
/// : information(s) non disponible(s) pour ce niveau géographique

Champ : demandeurs d'emploi inscrits à Pôle emploi, tenus de faire des actes positifs de recherche d'emploi.

Source : Pôle emploi, Dares, Statistiques du marché du travail.

DEFM G1 - Evolution des DEFM de catégorie A selon l'âge
DEFM G2 - Evolution des DEFM de catégorie A selon le sexe

Graphique non éditable
pour cause de secret statistique



Indice base 100 en 2001

— Hommes — Femmes — Ensemble

Champ : demandeurs d'emploi inscrits à Pôle emploi, tenus de faire des actes positifs de recherche d'emploi, sans emploi.

Source : Pôle emploi, Dares, Statistiques du marché du travail.

DEFM T2 - Motif d'inscription des demandeurs d'emploi

	Demandeurs de catégorie ABC					Demandeurs de catégorie A			
	Au 31 décembre 2011			Evol 2010-2011 en %		Au 31 décembre 2011			
	Ensemble	%	dont femmes	Ensemble	Femmes	Ensemble	%	dont femmes	
Ensemble	74	100,0	43	21,3	38,7	42	100,0	22	
dont : licenciement	19	25,7	12	11,8	33,3	10	23,8	5	
démission	c	c	c	c	c	c	c	c	
fin de contrat à durée limitée	22	29,7	12	29,4	50,0	8	19,0	c	
première entrée	0	0,0	0	c	c	0	0,0	0	

Champ : demandeurs d'emploi inscrits à Pôle emploi, tenus de faire des actes positifs de recherche d'emploi.

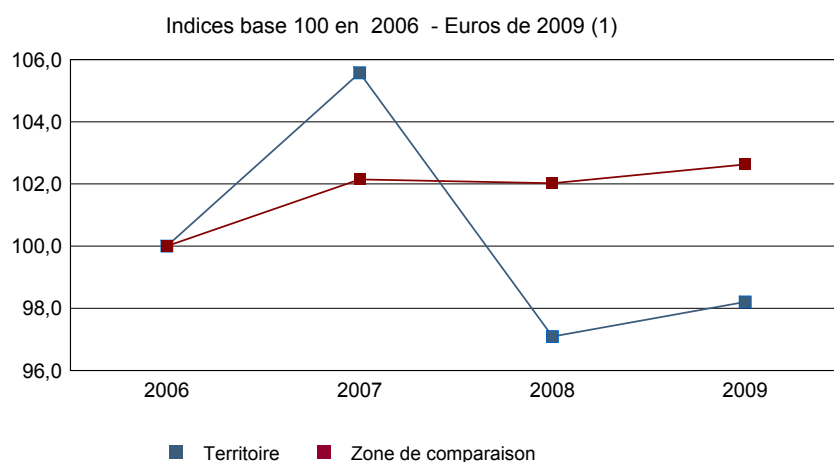
Source : Pôle emploi, Dares, Statistiques du marché du travail.

Impôts et revenus des foyers fiscaux
REV T1 - Impôts sur le revenu des foyers fiscaux

	2009	2008(1)	2007(1)	2006(1)
Ensemble des foyers fiscaux	558	548	543	536
Revenu net déclaré (K Euros)	13 746	13 347	14 380	13 445
Revenu net déclaré moyen (Euros)	24 634	24 355	26 483	25 085
Impôt moyen (Euros)	1 168	1 139	1 401	1 418
Foyers fiscaux imposables	334	315	327	320
Proportion en %	59,9	57,5	60,2	59,7
Revenu net déclaré (K Euros)	11 570	11 020	12 336	11 111
Revenu net déclaré moyen (Euros)	34 641	34 985	37 724	34 722
Foyers fiscaux non imposables	224	233	216	216
Proportion en %	40,1	42,5	39,8	40,3
Revenu net déclaré (en K Euros)	2 176	2 326	2 045	2 334
Revenu net déclaré moyen (Euros)	9 713	9 985	9 466	10 808

(1) : les valeurs des années antérieures à 2009 sont exprimées en euros constants de 2009.

Source : DGFIP, Impôt sur le revenu des personnes physiques.

REV G1 - Évolution du revenu net déclaré moyen - Ensemble des foyers fiscaux


(1) : les valeurs des années antérieures à 2009 sont exprimées en euros constants de 2009.

Source : DGFIP, Impôt sur le revenu des personnes physiques.



Revenus fiscaux des ménages

REV T2 - Ménages fiscaux et distribution des revenus

	2010
Nombre de ménages fiscaux	382
Nombre de personnes dans les ménages fiscaux	1 018,5
Médiane des revenus déclarés en euros par unité de consommation	21 700

Source : Insee, Revenus fiscaux localisés des ménages.

LOG T1M - Évolution du nombre de logements par catégorie

	1968	1975	1982	1990	1999	2009
Ensemble	165	199	248	328	370	464
Résidences principales	109	156	211	289	336	401
Résidences secondaires et logements occasionnels	22	25	21	21	24	8
Logements vacants	34	18	16	18	10	54

Sources : Insee, RP1968 à 1990 dénombremens - RP1999 et RP2009 exploitations principales.

LOG T2 - Catégories et types de logements

	2009	%	1999	%
Ensemble	464	100,0	370	100,0
Résidences principales	401	86,6	336	90,8
Résidences secondaires et logements occasionnels	8	1,7	24	6,5
Logements vacants	54	11,7	10	2,7
Maisons	425	91,7	363	98,1
Appartements	37	7,9	5	1,4

Sources : Insee, RP1999 et RP2009 exploitations principales.

LOG T3 - Résidences principales selon le nombre de pièces

	2009	%	1999	%
Ensemble	401	100,0	336	100,0
1 pièce	2	0,5	0	0,0
2 pièces	6	1,5	5	1,5
3 pièces	47	11,7	45	13,4
4 pièces	126	31,4	111	33,0
5 pièces ou plus	220	54,9	175	52,1

Sources : Insee, RP1999 et RP2009 exploitations principales.

LOG T4 - Nombre moyen de pièces des résidences principales

	2009	1999
Nombre moyen de pièces par résidence principale	4,8	4,8
- maison	4,9	4,8
- appartement	3,8	5,0

Sources : Insee, RP1999 et RP2009 exploitations principales.

LOG T5 - Résidences principales en 2009 selon la période d'achèvement

	Nombre	%
Résidences principales construites avant 2007		
Avant 1949	Données non disponibles suite à changement de questionnaire	
De 1949 à 1974	Données non disponibles suite à changement de questionnaire	
De 1975 à 1989	Données non disponibles suite à changement de questionnaire	
De 1990 à 2006	Données non disponibles suite à changement de questionnaire	

Source : Insee, RP2009 exploitation principale.

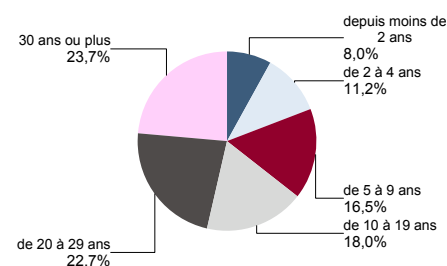
LOG G1 - Résidences principales en 2009 selon le type de logement et la période d'achèvement

Données non disponibles suite à changement de questionnaire

LOG T6 - Ancienneté d'emménagement dans la résidence principale en 2009
LOG G2 - Ancienneté d'emménagement des ménages en 2009

	Nombre de ménages	Part des ménages en %	Population des ménages	Nombre moyen de pièces par	
				logement	personne
Ensemble	401	100,0	1 026	4,8	1,9
Depuis moins de 2 ans	32	8,0	95	4,7	1,6
De 2 à 4 ans	45	11,2	122	4,8	1,8
De 5 à 9 ans	66	16,5	198	5,0	1,7
10 ans ou plus	258	64,3	611	4,8	2,0

Source : Insee, RP2009 exploitation principale.



Source : Insee, RP2009 exploitation principale.

LOG T7 - Résidences principales selon le statut d'occupation

	2009		Ancienneté moyenne d'emménagement en année(s)	1999	
	Nombre	%		Nombre	%
Ensemble	401	100,0	1 026	336	100,0
Propriétaire	334	83,3	853	273	81,3
Locataire	43	10,7	115	45	13,4
dont d'un logement HLM loué vide	0	0,0	0	0	0,0
Logé gratuitement	24	6,0	58	18	5,4

Sources : Insee, RP1999 et RP2009 exploitations principales.

LOG T8M - Confort des résidences principales

	2009	%	1999	%
Ensemble	401	100,0	336	100,0
Salle de bain avec baignoire ou douche	397	99,0	331	98,5
Chauffage central collectif	0	0,0	0	0,0
Chauffage central individuel	146	36,4	119	35,4
Chauffage individuel "tout électrique"	148	36,9	79	23,5

Sources : Insee, RP1999 et RP2009 exploitations principales.

LOG T9 - Équipement automobile des ménages

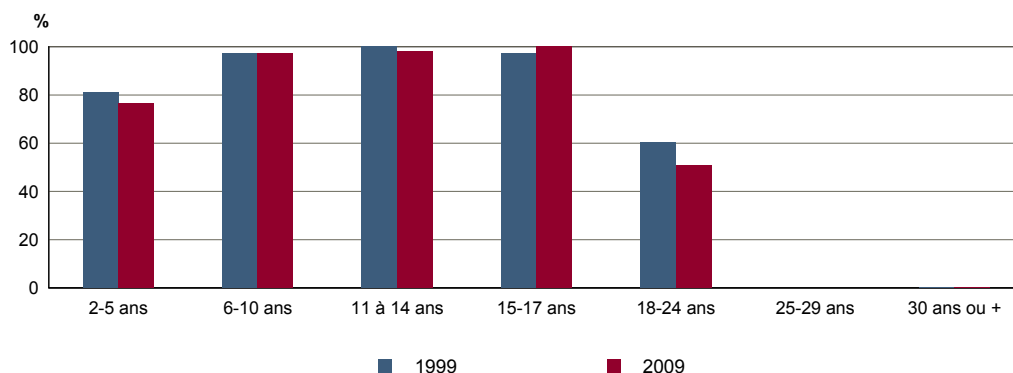
	2009	%	1999	%
Ensemble	401	100,0	336	100,0
Au moins un emplacement réservé au stationnement	346	86,3	302	89,9
Au moins une voiture	387	96,5	322	95,8
- 1 voiture	157	39,2	95	28,3
- 2 voitures ou plus	230	57,4	227	67,6

Sources : Insee, RP1999 et RP2009 exploitations principales.

FOR T1 - Scolarisation selon l'âge et le sexe en 2009

	Ensemble	Population scolarisée	Part de la population scolarisée en %		
			Ensemble	Hommes	Femmes
2 à 5 ans	51	39	76,5	78,1	73,7
6 à 10 ans	77	75	97,4	97,7	97,0
11 à 14 ans	55	54	98,2	96,8	100,0
15 à 17 ans	38	38	100,0	100,0	100,0
18 à 24 ans	51	26	51,0	47,8	53,6
25 à 29 ans	58	0	0,0	0,0	0,0
30 ans ou plus	668	2	0,3	0,3	0,3

Source : Insee, RP2009 exploitation principale.

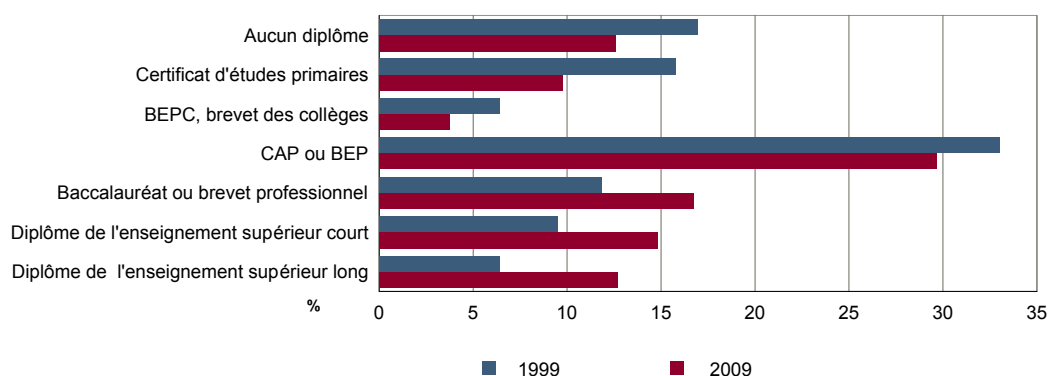
FOR G1 - Taux de scolarisation selon l'âge


Sources : Insee, RP1999 et RP2009 exploitations principales.

FOR T2 - Diplôme le plus élevé de la population non scolarisée de 15 ans ou plus selon le sexe en 2009

	Ensemble	Hommes	Femmes
Population non scolarisée de 15 ans ou plus	749	375	373
Part des titulaires en % :			
- d'aucun diplôme	12,6	11,5	13,7
- du certificat d'études primaires	9,8	9,9	9,7
- du BEPC, brevet des collèges	3,7	3,5	4,0
- d'un CAP ou d'un BEP	29,7	35,5	23,9
- d'un baccalauréat ou d'un brevet professionnel	16,7	15,7	17,7
- d'un diplôme de l'enseignement supérieur court	14,8	9,6	20,1
- d'un diplôme de l'enseignement supérieur long	12,7	14,4	11,0

Source : Insee, RP2009 exploitation principale.

FOR G2 - Diplôme le plus élevé de la population non scolarisée de 15 ans ou plus


Sources : Insee, RP1999 et RP2009 exploitations principales.

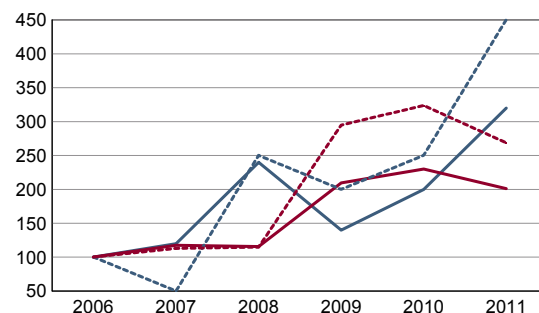
RP : Recensement de la population

DEN T1 - Créations d'entreprises par secteur d'activité en 2011

	Ensemble	%	Taux de création
Ensemble	16	100,0	20,0
Industrie	2	12,5	33,3
Construction	2	12,5	9,5
Commerce, transports, services divers	10	62,5	20,0
dont commerce et réparation auto.	5	31,3	26,3
Administration publique, enseignement, santé, action sociale	2	12,5	66,7

Champ : activités marchandes hors agriculture.

Source : Insee, REE (Sirène).

DEN G1 - Évolution des créations d'entreprises


indice base 100 en 2006

— Territoire : ensemble
- - - Territoire : entreprises individuelles
— Zone de comparaison : ensemble
- - - Zone de comparaison : entreprises individuelles

Note de lecture : application du régime de l'auto-entrepreneur à partir du 1er janvier 2009.

Champ : activités marchandes hors agriculture.

Source : Insee, REE (Sirène).

DEN T2 - Créations d'entreprises individuelles par secteur d'activité en 2011

	Entreprises individuelles créées	dont auto-entrepreneurs	Part en % dans l'ensemble des créations	
			des entreprises individuelles	des auto-entrepreneurs
Ensemble	9	6	56,3	37,5
Industrie	0	0	0,0	///
Construction	0	0	0,0	///
Commerce, transports, services divers	7	c	70,0	c
dont commerce, réparation auto.	3	c	60,0	c
Administration publique, enseignement, santé, action sociale	2	c	100,0	c

Champ : activités marchandes hors agriculture.

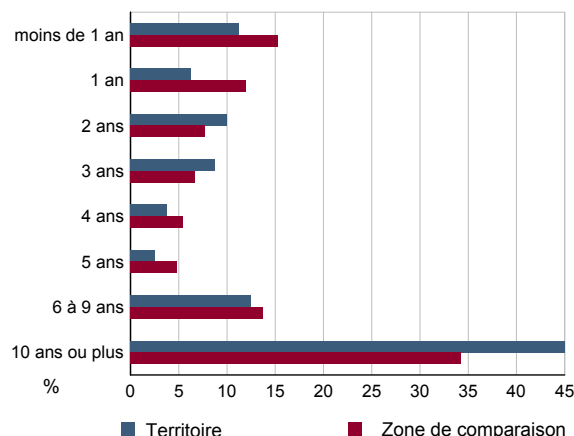
Source : Insee, REE (Sirène).

DEN T3 - Nombre d'entreprises par secteur d'activité au 1er janvier 2011

	Nombre	%
Ensemble	80	100,0
Industrie	6	7,5
Construction	21	26,3
Commerce, transports, services divers	50	62,5
dont commerce et réparation auto.	19	23,8
Administration publique, enseignement, santé, action sociale	3	3,8

Champ : activités marchandes hors agriculture.

Source : Insee, REE (Sirène).

DEN G2 - Âge des entreprises au 1er janvier 2011


Champ : activités marchandes hors agriculture.

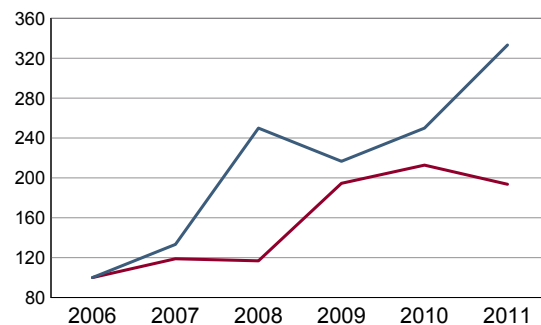
Source : Insee, REE (Sirène).

DEN T4 - Créations d'établissements par secteur d'activité en 2011

	Ensemble	%	Taux de création
Ensemble	20	100,0	18,7
Industrie	3	15,0	37,5
Construction	2	10,0	9,5
Commerce, transports, services divers	13	65,0	17,6
dont commerce et réparation auto.	7	35,0	23,3
Administration publique, enseignement, santé, action sociale	2	10,0	50,0

Champ : activités marchandes hors agriculture.

Source : Insee, REE (Sirène)

DEN G3 - Évolution des créations d'établissements


indice base 100 en 2006

— Territoire
— Zone de comparaison

Note de lecture : application du régime de l'auto-entrepreneur à partir du 1er janvier 2009.

Champ : activités marchandes hors agriculture.

Source : Insee, REE (Sirène).

DEN T5 - Nombre d'établissements par secteur d'activité au 1er janvier 2011

	Nombre	%
Ensemble	107	100,0
Industrie	8	7,5
Construction	21	19,6
Commerce, transports, services divers	74	69,2
dont commerce et réparation auto.	30	28,0
Administration publique, enseignement, santé, action sociale	4	3,7

Champ : activités marchandes hors agriculture.

Source : Insee, REE (Sirène).

CEN T1 - Établissements actifs par secteur d'activité au 31 décembre 2010

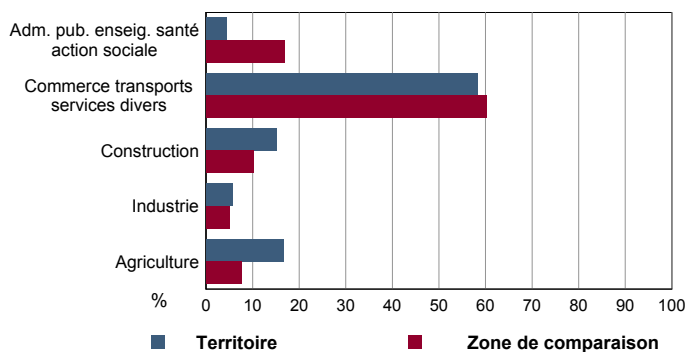
	Total	%	0 salarié	1 à 9 salarié(s)	10 à 19 salariés	20 à 49 salariés	50 salariés ou plus
Ensemble	139	100,0	74	39	9	10	7
Agriculture, sylviculture et pêche	23	16,5	21	2	0	0	0
Industrie	8	5,8	3	2	2	1	0
Construction	21	15,1	9	9	2	0	1
Commerce, transports et services divers	81	58,3	38	24	4	9	6
dont commerce, réparation auto	32	23,0	13	11	1	5	2
Administration publique, enseignement, santé, action sociale	6	4,3	3	2	1	0	0

Champ : ensemble des activités.
Source : Insee, CLAP.

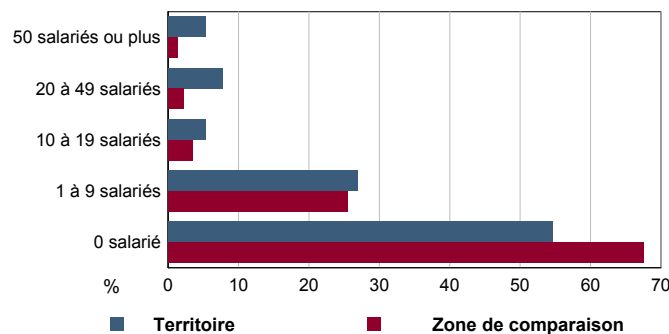
CEN T2 - Postes salariés par secteur d'activité au 31 décembre 2010

	Total	%	1 à 9 salarié(s)	10 à 19 salariés	20 à 49 salariés	50 à 99 salariés	100 salariés ou plus
Ensemble	1 186	100,0	152	111	348	327	248
Agriculture, sylviculture et pêche	4	0,3	4	0	0	0	0
Industrie	66	5,6	13	21	32	0	0
Construction	120	10,1	27	24	0	69	0
Commerce, transports et services divers	966	81,5	93	51	316	258	248
dont commerce, réparation auto	361	30,4	31	13	174	143	0
Administration publique, enseignement, santé, action sociale	30	2,5	15	15	0	0	0

Champ : ensemble des activités.
Source : Insee, CLAP.

CEN G1 - Répartition des établissements actifs par secteur d'activité au 31 décembre 2010


Champ : ensemble des activités.
Source : Insee, CLAP.

CEN G2 - Répartition des établissements actifs par tranche d'effectif salarié au 31 décembre 2010


Champ : ensemble des activités.
Source : Insee, CLAP.

CEN T3 - Établissements selon les sphères de l'économie au 31 décembre 2010

	Nombre	%	Postes salariés	%
Ensemble	139	100,0	1 186	100,0
Sphère non présenteielle	84	60,4	921	77,7
dont domaine public	0	0,0	0	0,0
Sphère présenteielle	55	39,6	265	22,3
dont domaine public	3	5,5	27	10,2

Champ : ensemble des activités.
Source : Insee, CLAP.

CEN T4 - Entreprises (sièges sociaux actifs) par secteur d'activité au 31 décembre 2010

	Nombre	%
Ensemble	109	100,0
Agriculture, sylviculture et pêche	21	19,3
Industrie	6	5,5
Construction	21	19,3
Commerce, transports et service divers	57	52,3
dont commerce, réparation auto	21	19,3
Adm. pub., enseignement, santé, action sociale	4	3,7

Champ : ensemble des activités.
Source : Insee, CLAP.

TOU T1 - Nombre et capacité des hôtels selon le nombre d'étoiles
TOU G1 - Évolution 2008 - 2012 des chambres d'hôtels et d'emplacements de camping(1) selon le nombre d'étoiles

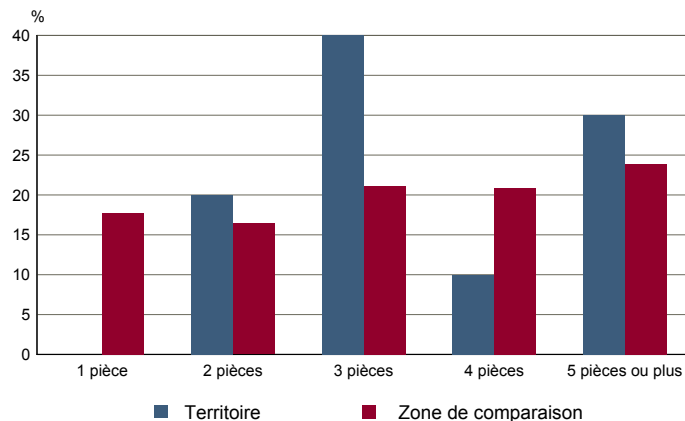
	au 01/01/2012		au 01/01/2008	
	Hôtels	Chambres	Hôtels	Chambres
Ensemble	0	0	0	0
0 étoile	0	0	0	0
1 étoile	0	0	0	0
2 étoiles	0	0	0	0
3 étoiles	0	0	0	0
4 étoiles ou plus	0	0	0	0

Graphique non éditable
données à zéro
ou
évolution nulle

Source : Insee, Direction du tourisme - hébergements touristiques.

TOU T2 - Nombre et capacité des campings selon le nombre d'étoiles
TOU G2 - Répartition en 2009 des résidences secondaires selon le nombre de pièces

	au 01/01/2012		au 01/01/2008	
	Terrains	Emplacements	Terrains	Emplacements
Ensemble	0	0	0	0
1 étoile	0	0	0	0
2 étoiles	0	0	0	0
3 étoiles	0	0	0	0
4 étoiles	0	0	0	0

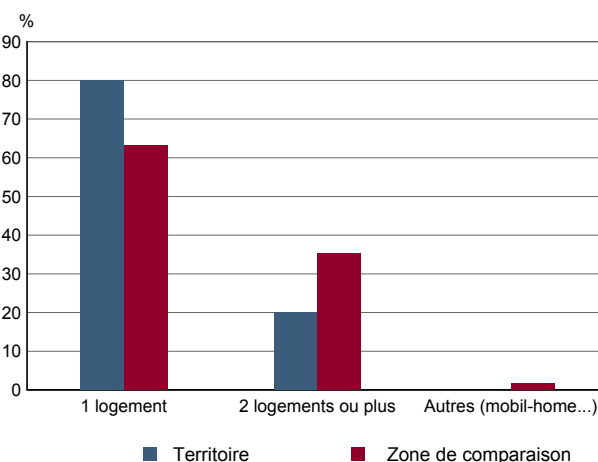


Source : Insee, Direction du tourisme - hébergements touristiques.

Source : Insee, RP2009 exploitation principale.

TOU T3 - Résidences secondaires en 2009 selon la période d'achèvement
TOU G3 - Répartition en 2009 des résidences secondaires selon le nombre de logements

	Nombre	%
Ensemble des logements	464	100,0
dont résidences secondaires	8	1,7
Résidences secondaires construites avant 2007		
Avant 1949	Données non disponibles suite à changement de questionnaire	
De 1949 à 1974		
De 1975 à 1989		
De 1990 à 2006		



Source : Insee, RP2009 exploitation principale.

Source : Insee, RP2009 exploitation principale.